



UNIVERSIDAD DE  
COSTA RICA



LABORATORIO NACIONAL  
DE MATERIALES Y MODELOS ESTRUCTURALES

# TALLER MOVILIDAD URBANA SOSTENIBLE

Instructora: *Marianely Patlán Velázquez*  
ITDP, México



Aula CTT, LanammeUCR



6 al 9 de junio, de 8:00 a.m. a 13:00 p.m.



€60 000

## OBJETIVO GENERAL

Presentar los principios de movilidad urbana y políticas públicas que promueven ciudades sustentables con una visión de inclusión y sostenibilidad. Se brindarán herramientas técnicas para conocer los principales procesos y conceptos que permiten transitar hacia ciudades equitativas, en las que más personas tengan oportunidad de realizar sus viajes cotidianos caminando, en bicicleta y en transporte público de forma eficiente, en un entorno seguro, cómodo y accesible.

## OBJETIVOS ESPECÍFICOS

- 1 Presentar los ocho principios de la movilidad para la vida urbana.
- 2 Capacitar y brindar las herramientas de diseño y política pública, necesarias para la implementación de proyectos que impulsen la movilidad en bicicleta en sus ciudades.
- 3 Presentar el Estándar DOT (Desarrollo Orientado al Transporte), herramienta con la que es posible evaluar la orientación y vínculo entre opciones de movilidad peatonal, ciclista, de transporte público y privado, y el desarrollo urbano, considerando distintas escalas de estudio; entre las que se encuentran desarrollo inmobiliario, área de estación o corredores de transporte, entre otros.
- 4 Presentar los indicadores específicos para evaluar la relación entre desarrollo urbano y movilidad activa a través de 9 objetivos que consideran criterios técnicos y normativos: accesibilidad universal; plantas bajas activas; fachada visual y físicamente permeable; redes peatonales y ciclistas seguras, cómodas y directas; elementos que promueven la caminata con sombra y refugio; dotación de biciparquesos; entre otros.
- 5 Evaluar en campo la funcionalidad de los principios e indicadores del Estándar DOT

Dirigido a Ingenieros de Tránsito, Planificación Sectorial, CTP, ARESEP, Defensoría de los Habitantes, INCOFER, empresarios, consultores, estudiantes, investigadores y académicos.

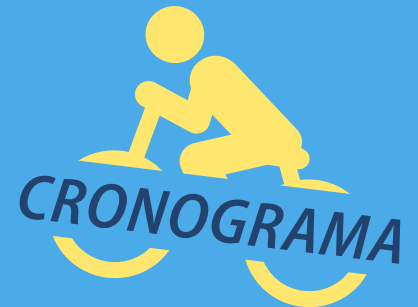
Consultas: [capacitacion.lanamme@ucr.ac.cr](mailto:capacitacion.lanamme@ucr.ac.cr) o al teléfono: 2511-2519

INSCRIPCIÓN





- *Movilidad urbana sustentable*
- *Movilidad activa*
- *Movilidad en bicicleta*
- *Movilidad peatonal*
- *Paradigmas de la movilidad*
- *8 principios de la movilidad para la vida urbana*
- *Ejemplos de mejores prácticas nacionales e internacionales*
- *Ciclociudades*
- *La política pública de la bicicleta*
- *Educación y promoción del uso de la bicicleta como medio de transporte*
- *Programa de Movilidad en Bicicleta (PMB)*
- *Red de movilidad en bicicleta*
- *Estrategias para un diseño vial cicloinclusivo*
- *Desarrollo Orientado al Transporte*
- *Estándar DOT*
- *Proceso de implementación de proyectos DOT*
- *Sistemas de Información Geográfica y visualización de datos*



## 6 de junio de 2017

Dinámica de presentación de talleristas y participantes.

### Módulo 1.1

- *Introducción a la movilidad urbana sustentable*
- *Movilidad vs accesibilidad*
- *Movilidad en bicicleta*
- *Movilidad peatonal*
- *Paradigmas de la movilidad*
- *8 principios de la movilidad para la vida urbana*
- *Ejemplos de mejores prácticas nacionales e internacionales*

### Módulo 1.2

- *Ciclociudades*
- *La política pública de la bicicleta*
- *Educación y promoción del uso de la bicicleta como medio de transporte*
- *Programa de Movilidad en Bicicleta (PMB)*
- *Buenas prácticas nacionales e internacionales*

## 7 de junio de 2017

### Módulo 2.1

- *Red de movilidad en bicicleta*
- *Función, forma y uso de la vía*
- *Cinco estrategias para un diseño vial cicloinclusivo*
- *Buenas prácticas nacionales e internacionales*
- *Dinámica 1*

### Módulo 2.2

- *Monitoreo y evaluación*
- *Ranking Ciclociudades*
- *Conteos ciclistas*
- *Buenas prácticas nacionales e internacionales*
- *Dinámica 1*

## 8 de junio de 2017

### Módulo 3.1

- *Infraestructura y equipamiento ciclista*
- *Estrategias de pacificación del tránsito*
- *Infraestructura ciclista*
- *Señalización vertical y horizontal*
- *Biciparquesos*
- *Educación y promoción movilidad activa*
- *Intermodalidad*
- *Buenas prácticas nacionales e internacionales*

### Módulo 3.2

- *Calle completa*
- *Concepto*
- *Proyectos de Calle Completa: Planeación, diseño, implementación, evaluación*
- *Dinámica*

## 9 de junio de 2017

### Módulo 4.1

- *Desarrollo Orientado al Transporte*
- *Concepto*
- *Principios*
- *Casos de éxito*
- *Estándar DOT*

### Dinámica 3

*Evaluación en campo Estándar DOT*





# MARIANELY PATLÁN VELÁZQUEZ

- *Estudió Urbanismo en la Facultad de Arquitectura de la Universidad Nacional Autónoma de México (UNAM). En 2013 participó en un taller estudiantil sobre gentrificación urbana en la Bauhaus-Universität Weimar (BUW) en Alemania. Con estudios de diseño urbano y planeación regional en Finlandia por parte de la Federación Internacional de Vivienda y Planeación (IFHP), La Universidad Tecnológica de Tampere y la Universidad Aalto. Aceptada para cursar el programa de verano Planning The Cycling City en la Universidad de Ámsterdam en junio de 2017.*
- *Se integró al equipo del Instituto de Políticas para el Transporte y el Desarrollo (ITDP, por sus siglas en inglés) en México, a finales de 2012 en el área de transporte público. Posteriormente, en el equipo de desarrollo urbano, se enfocó en proyectos de Desarrollo Orientado al Transporte (DOT) y el desarrollo de Sistemas de Información Geográfica para las visualizaciones dotdf y dotmx. Desde finales del 2016 es líder de proyectos de la*

*estrategia Ciclociudades del ITDP, ha impartido talleres en México, Guatemala y Colombia. Interesada en la relación entre el medio ambiente y los entornos urbanos, temas de cambio climático y equidad. En su tiempo libre es parte del equipo coordinador en Ciudad de México del colectivo La Ciudad Verde, miembro de una red ciudadana Latinoamericana por la sostenibilidad urbana. Colaboró en el equipo organizador del Sexto Foro Mundial de la Bicicleta en 2017.*

- *Instituto de Políticas para el Transporte y el Desarrollo (ITDP, por sus siglas en inglés). Líder de proyectos de la estrategia Ciclociudades, donde destacan los aforos ciclistas de la Ciudad de México, Ranking Ciclociudades que mide el avance de las políticas de movilidad en bicicleta en las 30 ciudades más grandes de México, y el Plan de Movilidad en Bicicleta para la ciudad de Tijuana. Líneas de trabajo: política pública, infraestructura, transporte público, movilidad no motorizada, sistemas de información geográfica y desarrollo urbano.*

## FORMA DE PAGO

**Banco:** Banco Nacional de Costa Rica

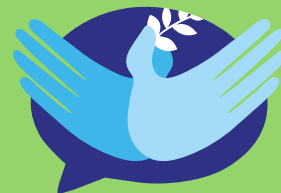
**Nombre de Beneficiario:** Fundación de la UCR para la Investigación (FUNDEVI)

**Número de personería Jurídica:** 3-006-101757

**Colones Cuenta Cliente:** 15100010011400776 / Cuenta Corriente: 100-01-000-140077-9

Favor enviar el comprobante de pago y solicitudes de recibos y facturas al correo electrónico: [capacitacion.lanamme@ucr.ac.cr](mailto:capacitacion.lanamme@ucr.ac.cr)

**PITRA** Programa de  
Infraestructura del Transporte



**2017**  
UNIVERSIDADES  
PÚBLICAS  
por la vida,  
el diálogo  
y la paz

