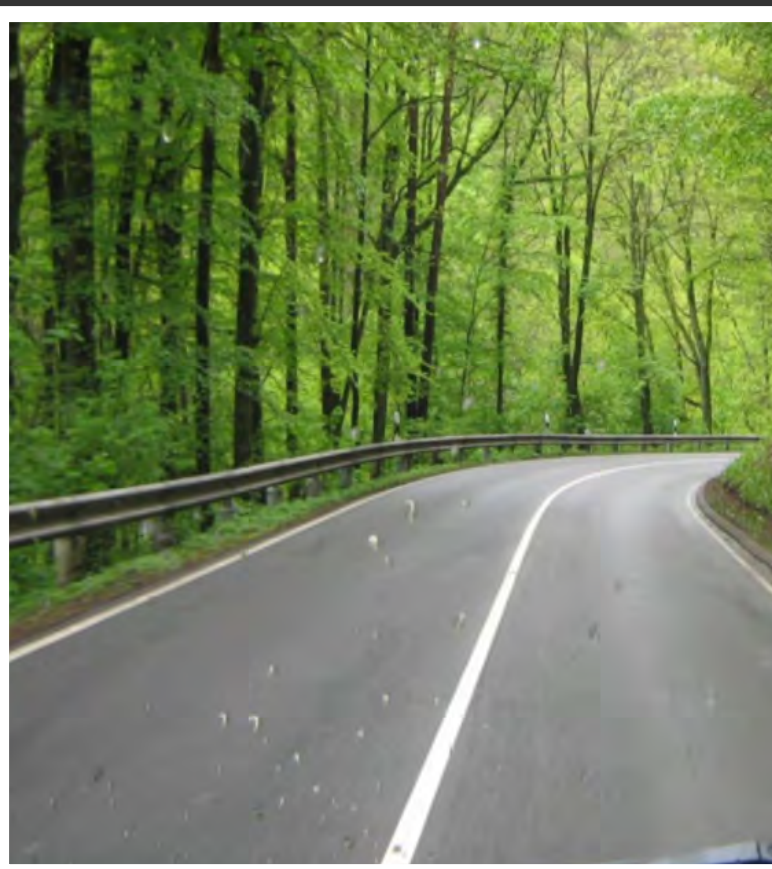


DETERMINACIÓN DEL CONTENIDO DE POLÍMERO SBR EN ASFALTOS MODIFICADOS MEDIANTE EL EQUIPO PAT



Instructores: Jorge A. Salazar Delgado, Investigador UMP
LanammeUCR

8 de mayo, 2013

Laboratorio Nacional de Materiales y Modelos Estructurales
invita al CURSO DE ASISTENCIA

DETERMINACIÓN DEL CONTENIDO DE POLÍMERO SBR EN ASFALTOS MODIFICADOS MEDIANTE EL EQUIPO PAT

Instructor: Jorge A. Salazar Delgado, Investigador UMP
LanammeUCR

OBJETIVO GENERAL

Conocer las técnicas actuales para la determinación del contenido de polímero en asfaltos modificados.

OBJETIVOS ESPECÍFICOS

1. Conocer la técnica de PAT modificado para la determinación de contenido de polímero tipo SBR en asfalto modificado.
2. Conocer técnicas instrumentales para la determinación de polímero que pueden ser utilizadas como control de calidad.

DIRIGIDO A

Personal de laboratorio e ingenieros del área de asfaltos y construcción.

REQUISITOS

Conocimiento medio de equipo de laboratorio, reactivos químicos, EPP, gravimetría, volumetría.

INSCRIPCIÓN

Completar el formulario de inscripción adjunto al correo o descargarlo de la siguiente dirección:

<http://www.lanamme.ucr.ac.cr/templates/university/images/formulario-inscripcion.pdf>

Para realizar la inscripción deberá enviar el "Formulario de Inscripción" con todos los datos al correo que allí mismo se indica.

Fechas: 8 de mayo, 2013

Horario: de 8:00 a.m. a 12:00 m.d y
de 1:30 p.m. a 5:30 p.m. (almuerzo libre)

Lugar: CTT, LanammeUCR

Inversión: Gratuito

Inscripción máxima: 10 participantes

Duración: 8 horas

Incluye matrícula, refrigerios y material didáctico.

DETERMINACIÓN DEL CONTENIDO DE POLÍMERO SBR EN ASFALTOS MODIFICADOS MEDIANTE EL EQUIPO PAT

Instructor: Jorge A. Salazar Delgado, Investigador UMP
LanammeUCR

CONTENIDOS

- Generalidades acerca de los asfaltos como material visco elástico.
- Generalidades acerca de los polímeros comúnmente utilizados para modificar asfaltos y el caso de Costa Rica.
- Ventajas de un asfalto original vrs un asfalto modificado.
- Modificación de asfaltos con polímeros a nivel de laboratorio y a nivel real.
- Necesidad de un control de calidad en cuanto a contenido de polímero adicionado al asfalto.
- Métodos para determinar el contenido de polímero tipo SBR en asfalto modificado.
- Método para determinar el contenido de polímero tipo SBR en asfalto modificado mediante el equipo del PAT, re-diseñado en el LanammeUCR.

CRONOGRAMA

De 08:15 a 11.45

- Presentación de temas.
- Visita al laboratorio de química de materiales.
- Preparación de etapa inicial del ensayo del PAT MOD
- 12:00 a 13:15 Almuerzo
- De 13:15 a 17:30 Ensayo de PAT MOD

Evaluación:

El curso es de carácter participativo.