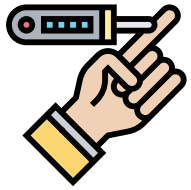
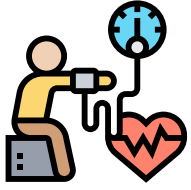


# COVID-19 POBLACIONES VULNERABLES



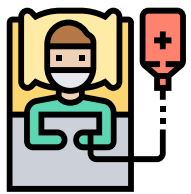
Diabéticos



Cardiópatas, Hipertensos



Personas mayores de 65 años



Con padecimientos pulmonares, cáncer o alguna enfermedad que comprometa el sistema inmune

Estas personas pueden desarrollar complicaciones de salud en caso de adquirir el COVID-19

DiseñoCTT-DMO/20

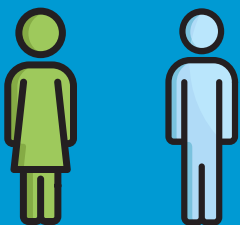
Todos tenemos seres queridos y compañeros con esas condiciones, así que...

## ¿Qué debemos hacer?

CSO-LANAMMEUCR



Lavarnos las manos  
**FRECUENTEMENTE**



Mantener la distancia de al menos un metro con otras personas



No dar besos ni abrazos



*¡Esto es difícil para todos, pero juntos vamos a poder superarlo!*