

Ficha técnica

PENETRACIÓN A 25 °C PARA LIGANTES ASFÁLTICOS

Normas de Referencia	Instructivo Interno	Tamaño de muestra	Acreditado
INTE C339			
ASTM D0005	IT-AS-03	Mínimo 100 g	Sí
AASHTO T049			

Alcance

Evaluar la penetración a 25 °C de un ligante asfáltico, con una carga de 100 g aplicada durante 5 segundos.

El ligante puede:

- Estar en condición no envejecida
- Estar acondicionado en el horno de película delgada (TFO), horno rotatorio de película delgada (RTFO) o dispositivo de envejecimiento a presión (PAV)
- Ser recuperado a partir de una mezcla asfáltica
- Ser residual de la emulsión asfáltica



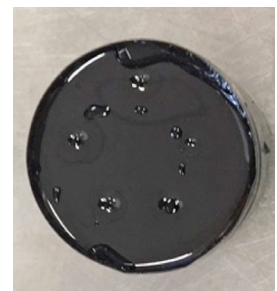
Espécimen de ensayo

Ligante asfáltico, ligante asfáltico recuperado, ligante asfáltico residual de emulsión asfáltica.

Resumen de procedimiento

Los especímenes se obtienen después de fluidificar el ligante asfáltico y se enfría a temperatura ambiente. Posteriormente, se acondiciona a la temperatura de ensayo.

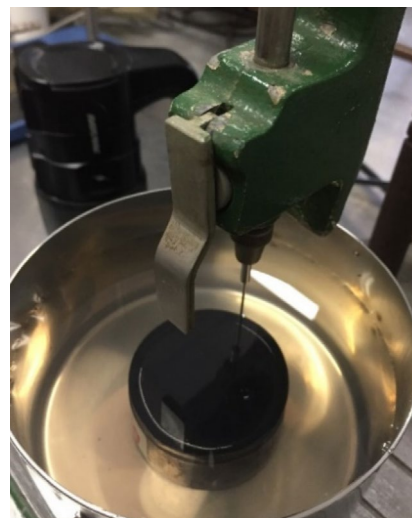
La penetración se mide con un penetrómetro, el cual inserta una aguja de dimensiones establecidas en la muestra que se encuentra en un baño de agua a 25 °C y se le aplica una carga de 100 g durante 5 segundos.



Requerimientos para solicitudes

- Las muestras se deben entregar en recipientes metálicos, limpios, libres de solventes, de herrumbre y cerrados.
- Tamaño de muestra: mínimo 100 g (50 g por réplica).
- En caso de que las condiciones de ensayo sean distintas a las establecidas en la normativa de referencia, se debe coordinar previamente e indicarlo cuando se ingresa la muestra.

Figuras y fotografías



LanammeUCR

Laboratorio Nacional de
Materiales y Modelos Estructurales

www.lanamme.ucr.ac.cr

laboratorios.lanamme@ucr.ac.cr

2511-2500 y 2511-2530