

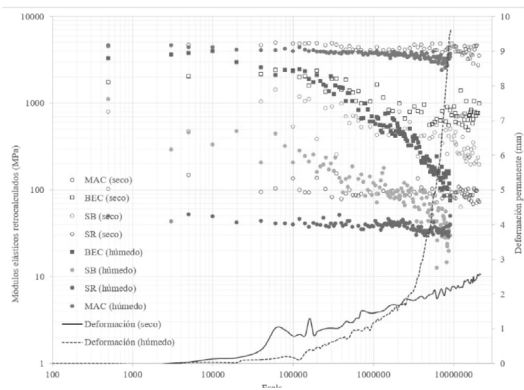
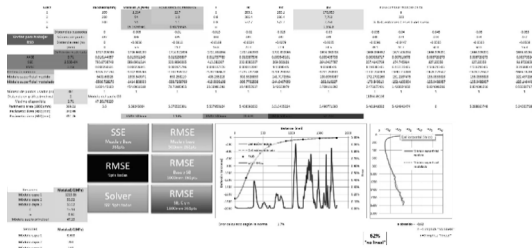
# Ficha técnica



## ANÁLISIS DE DATOS

### Alcance

El Laboratorio de Pavimentos a Escala Natural (LPEN) puede brindar el procesamiento, análisis e interpretación de los datos recolectados.

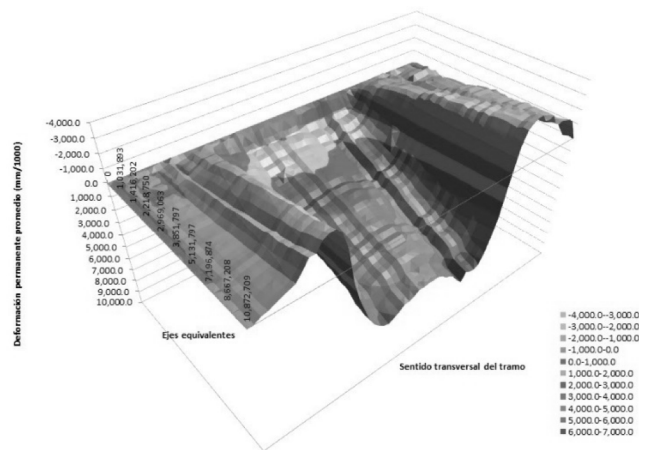


### Resumen

El proceso de análisis de datos se resume en tres grandes fases:

- Análisis de primer nivel - Transformación de información
- Análisis de segundo nivel - Correlación entre diferentes tramos de ensayo
- Análisis de tercer nivel - Interpretación de resultados

Estos niveles análisis de la información depende de los objetivos buscados por cada estudio.



LanammeUCR

Laboratorio Nacional de  
Materiales y Modelos Estructurales

[www.lanamme.ucr.ac.cr](http://www.lanamme.ucr.ac.cr)

[laboratorios.lanamme@ucr.ac.cr](mailto:laboratorios.lanamme@ucr.ac.cr)

2511-2500 y 2511-2530